

## 1. Utilisation

Le thermostat **EIB/KNX RAMSES 713 S** est conçu pour réguler la température dans les habitations et les bureaux. Il est utilisable aussi bien en tant que régulateur continu qu'en tant que régulateur à 2 points. De plus, il est possible d'activer des fonctions telles que chauffage à deux voies (chauffages principal et secondaire) et de commander des systèmes de chauffage et de climatisation. Les thermostats d'ambiance sont prévus pour être utilisés uniquement dans des endroits secs. Le régulateur **RAMSES 713 Fan Coil** est conçu pour commander un ventilo-convecteur en combinaison avec un actionneur prévu à cet effet. Les régulateurs de température sont à utiliser uniquement en locaux secs.

## 2. Sécurité



Afin d'exclure tout risque d'incendie ou d'électrocution, le raccordement et le montage de l'appareil sont réservés à un électricien spécialisé, conformément aux prescriptions nationales et aux consignes de sécurité applicables. Les interventions et les modifications effectuées sur l'appareil entraînent l'annulation de la garantie accordée. Les travaux d'installation doivent toujours être effectués lorsque l'appareil est hors tension.

## 3. Description de l'appareil

### RAMSES 713 S



Sélecteur du mode de fonctionnement/poussoir de présence

- 🏠 Confort
- 🌳 Eco
- 🌙 Réduction pour la nuit
- ❄️ Hors gel

rouge/bleu: rouge = chauffage, bleu = climatisation  
 éteinte = température souhaitée atteinte

Bouton de réglage de la température

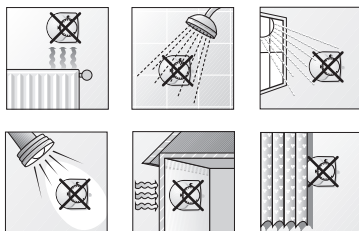
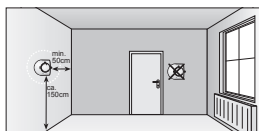
### RAMSES 713 Fan Coil



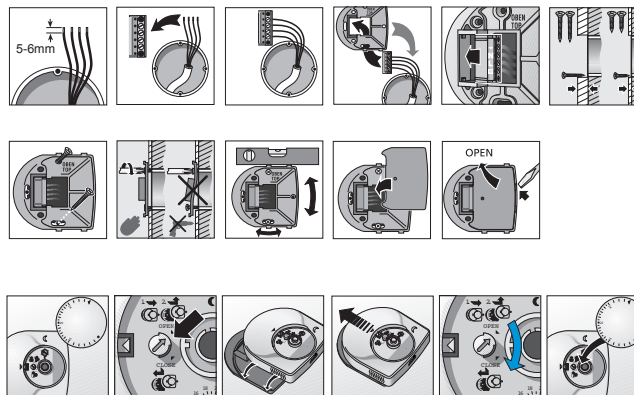
Sélecteur du mode de fonctionnement

- |      |   |   |                           |
|------|---|---|---------------------------|
| 1    | 2 | 3 | Vitesse de ventilation    |
| Auto |   |   | Mode automatique          |
| OFF  |   |   | Ventilateur est à l'arrêt |

## 4. Montage

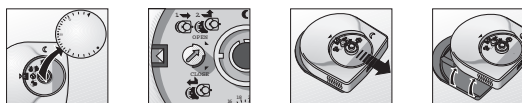


## Montage du thermostat



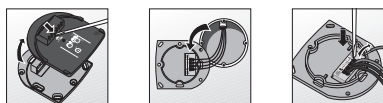
- Retirer le bouton de réglage de la température.
- Desserrer le dispositif de verrouillage avec un petit tournevis (le placer en position OPEN).
- Placer le thermostat sur les ergots et pousser vers la gauche (Maintenir le thermostat dans l'axe).
- Fermer le dispositif de verrouillage avec un petit tournevis (le placer en position CLOSE).
- Remettre en place le bouton de réglage de la température.

## 5. Démontage



## Démontage du thermostat

- Retirer le bouton de réglage de la température.
- Desserrer le dispositif de verrouillage avec un petit tournevis (le placer en position OPEN).
- Pousser le thermostat vers la droite ... et le retirer. Maintenir le thermostat dans l'axe.



## Démontage du socle

- Enfoncer le ressort situé sur le cache du socle et retirer le cache.
- Dévisser le socle puis le retourner.
- A l'aide d'un tournevis de taille adéquate, ouvrir la borne et retirer les fils.

## 6. Température



- Bouton de réglage de la température avec « encliquetage souple » pour définir la température ambiante souhaitée.
- La température est réglée par pas de 1/4 de degré.
- Echelle de température en °C.

Limitation de la zone de rotation



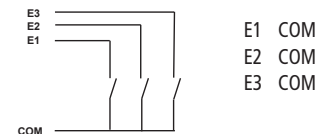
## 7. Raccordement de la ligne de bus et des entrées



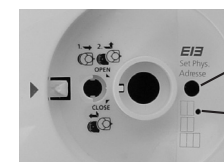
### Fonction des entrées externes, plage des potentiel, contacts

- E1 - E3: Commutation, variations, stores
- E3: Valeur réelle externe
- Relier le câble de bus à la ligne de bus (rouge + / noir -). (tenir compte de la polarité !)

Les entrées correspondant à la fonction « Commutation » peuvent aussi être utilisées comme contact fenêtre ou signal de présence.



## 8. Saisie de l'adresse physique



Touche de programmation

LED de programmation

## 9. Service

**Theben AG**  
 Hohenbergstr. 32  
 72401 Haigerloch  
 DEUTSCHLAND  
 Fon +49 (0) 74 74/6 92-0  
 Fax +49 (0) 74 74/6 92-150

**Service**  
 Fon +49 (0) 74 74/6 92-369  
 Fax +49 (0) 74 74/6 92-207  
 hotline@theben.de

**Adresses, telephone numbers etc. at**  
[www.theben.de](http://www.theben.de)